

**DREISPINDEL-VENTILBLOCK - für DKU 100/ 160 und DGU 100/ 160**
**THREE-WAY VALVE BLOCK - for DKU 100/ 160 and DGU 100 / 160**
**Grundauführung:**

Eingang: G 1/2" Zapfen  
 Ausgang: Überwurfmutter G 1/2"  
 Werkstoff: Stahl, lackiert, PN 40  
 Nennweite DN = 5 mm

**Basic design:**

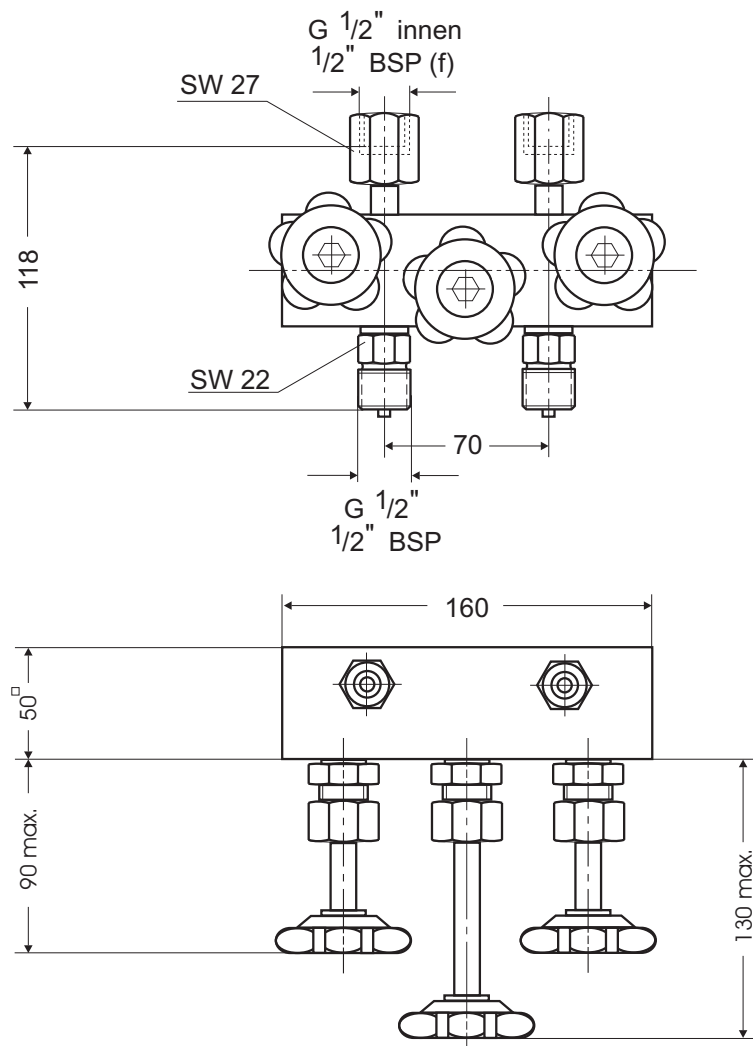
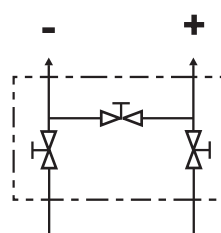
Inlet: 1/2"BSP(m) thread  
 Outlet: clamping nut 1/2"BSP(f)  
 Material: steel, painted, PN 40  
 Nominal width DN = 5 mm

**Sonderausführungen:**

Eingang: anderes Gewinde oder  
 Schneidringverschraubung  
 Werkstoff: 1.4571

**Variations:**

Inlet: other threading or  
 cutting ring connection  
 Material: 316 st.st.


**Funktionsprinzip:  
 Functional scheme:**


Maße in mm  
 Dimensions in mm